

Dnr 783.

Sommanläggnings och Avstyckningsbeskrivning.		Ägare. ägoslag.	Areal	
Jord- gäster nummer	Redeckning a kartan		hektar	km
		område/a som avstyckas från Audala 1 ^{ll} åker	7 80	
		Audala 1 ²³	9 88	
		Summa:	17 68	

Karta

över ett område,
beläget å fastigheten
Audala 1^{ll}
samt fastigheten
Audala 1²³

uti **Ervallo** socken
av Örebro län;

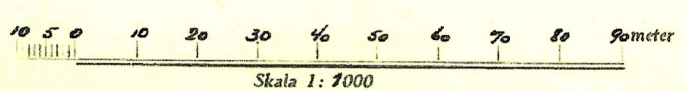
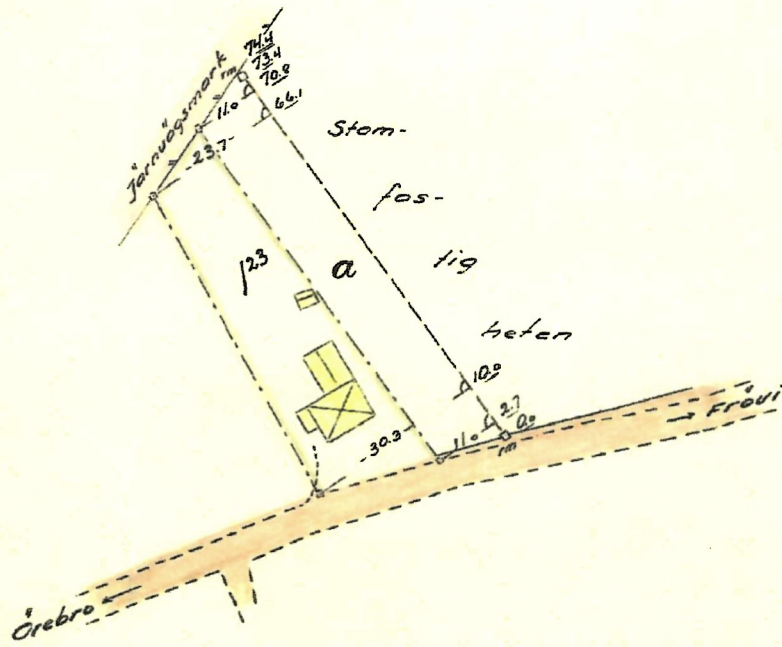
Upprättad vid avstyckning
för sammanläggning
å 1945 av

Samuel Lall
Distriktslantmätare.

§ 44. År 1946 den 23 oktober meddelade ägodelningsdomaren i Lindes domsaga fastställelse å den avstyckningsförrättning denna karta avser samt förordnade om sammanläggning av ett från Audala 1^{ll} avstyckat område om 0,0780 hektar med Audala 1²³, allt i Ervallo socken, till en fastighet om 0,1768 hektar; betygar

Stpl 2 kr.

Oluf Eriksson
Ägodelningsdomare.



18-ERV-3218